

KX-MB2025TW / KX-MB2030TW 外觀尺寸 & 耗材

外觀尺寸



重量約 12 kg

碳粉匣

型號：KX-FAT411H

約 2,000 張，以 ISO/IEC 19752 標準，5% 覆蓋率計算



感光鼓

型號：KX-FAD412H

約 6,000 張，以每次列印工作連續印出四張計算



KX-MB2025TW / KX-MB2030TW 規格表

一般功能	KX-MB2025TW	KX-MB2030TW
列印型式	雷射碳粉式	
紙張尺寸	A4 / Letter / Legal *1 / B5(JIS) / B5(ISO) / 16K / 216 mm x 330 mm *1 / 216 mm x 340 mm *1	
紙匣容量	250 張 + 1 張手動進紙匣	
自動送稿器容量	20 張	
LCD 面板	16 位元 / 2 行式	
支援作業系統	Microsoft Windows 2000 / XP / Vista / 7, Mac OS X 10.3~10.7	
記憶體容量	32 MB	
列印功能		
列印速度	24 ppm	
列印解析度	600 x 600 dpi	
印表模擬語言	GDI	
影印功能		
影印速度 *2	24 cpm	
影印解析度	600 x 600 dpi	
多張影印	99 張	
縮放倍率	25% - 400% (以 1% 微調)	
特殊影印功能	快速證件影印、N 合 1 影印、海報影印、重複影印	
掃描功能		
彩色 / 黑白掃描	可	
掃描解析度	600 x 1200 dpi (光學) 9600 x 9600 dpi (插補)	
特殊掃描功能	掃描至 PC	掃描至 PC, Email 信箱, FTP, SMB
傳真功能		
相容性	33.6 kbps Super G3	
記憶體容量	3.5 MB	
電話簿	100 + 6 站台	
單鍵速撥	6 站台	
傳真 / 電話切換	可	
介面		
本機 (KX-MB2025TW / KX-MB2030TW)	Hi-Speed USB 2.0	
網路 (僅 KX-MB2030TW)	不支援	10Base-T / 100Base-TX Ethernet

*1 僅適用手動進紙匣
*2 以單面原稿連續影印

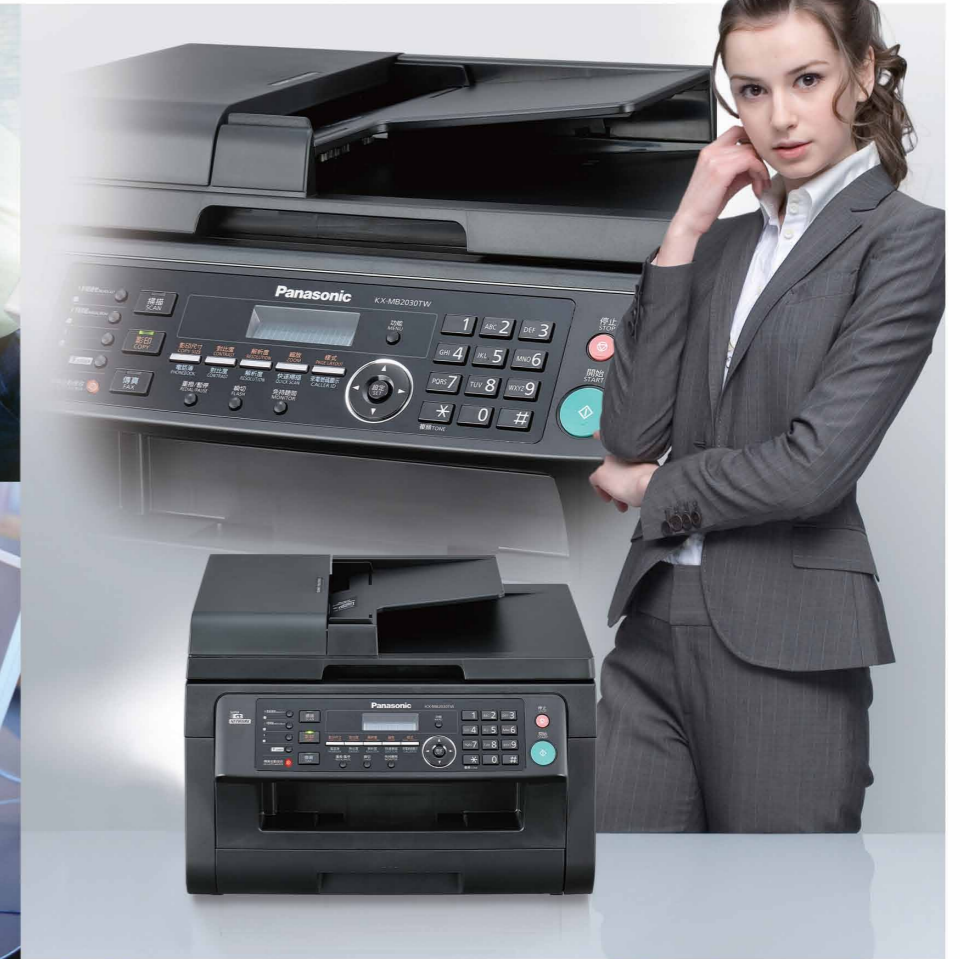
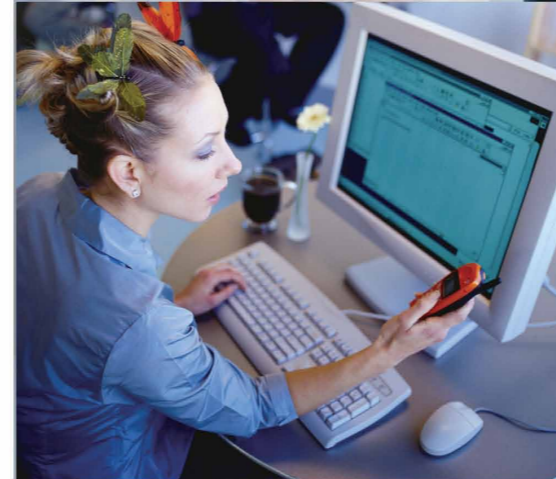
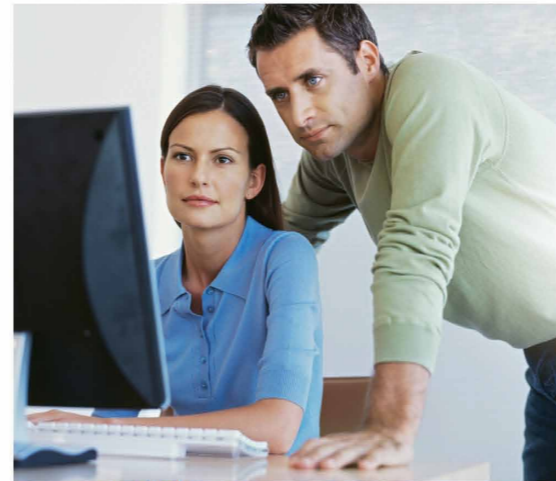
台北營業部：(02)2227-6100
中部營業部：(04)2472-0088
南部營業部：(07) 550-5722
台松電器販賣股份有限公司 榮譽進口/銷售
聯絡地址：新北市中和區員山路 579 號
網址：http://panasonic.com.tw



Panasonic
ideas for life

多功能印表機

KX-MB2025TW
KX-MB2030TW



KX-MB2025TW / KX-MB2030TW



24ppm (A4)
高速雷射列印



33.6 kbps
高速傳真



支援全彩掃描



支援 Caller ID
來電顯示*



可掃描至
FTP / SMB
(PDF, JPEG, TIFF)



3.5MB
文件記憶體

*您需訂購當地電話公司提供的相關服務才能使用此功能

列印

影印

掃描

傳真

網路

(僅 KX-MB2030TW)



Compact and Stylish All-in-One A4 多功能印表機

Panasonic KX-MB2025TW / KX-MB2030TW 為中小型辦公室及 SOHO 族的最佳選擇。配備了 24 PPM 的列印速度、多樣化的影印功能、掃描解析度高達 9600 dpi (插補解析度)、33.6 kbps Super G3 傳真以及通用的 USB 及網路連接 (KX-MB2030TW) 介面。此外隨機附贈的 Easy Print Utility 工具軟體更能將複雜的文件列印工作進行最簡化的管理。KX-MB2025TW / KX-MB2030TW 完全符合您辦公環境的文件處理需求。



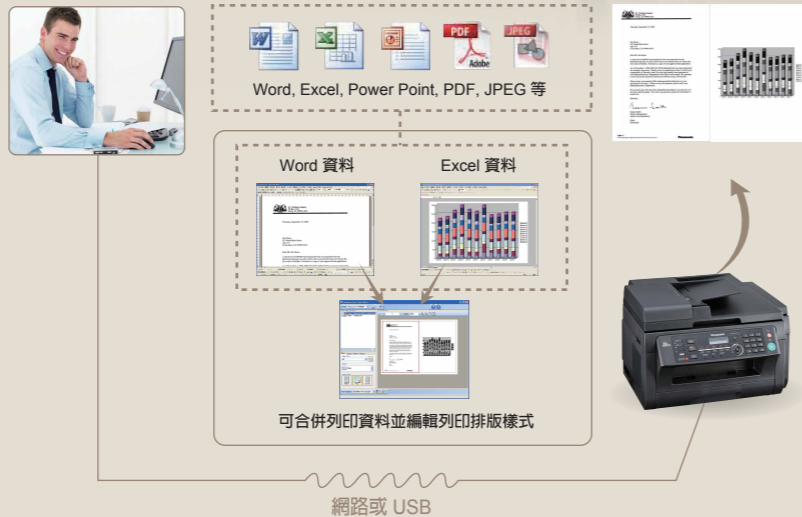
資料合併及列印

Easy Print Utility

Easy Print Utility 為整合列印的工具，可以將不同應用程式 (如 Microsoft Word 及 Excel) 的頁面合併在一起列印。

在列印前您可以在 PC 上先確認最終將列印的影像或編輯列印的排版 (如 2 合 1、8 合 1)。您亦可同時於列印時在文件上列印表頭或浮水印。

當排版編輯完成之後，您可以將影像儲存成 PDF 檔，此功能可大幅減低文件試印及誤印的機會。



掃描超方便

網路 / USB 掃描

文件可以透過彩色掃描快速地儲存至電腦。即使不透過電腦，掃描的資料也可以儲存到 FTP 伺服器或直接透過 Email 方式傳送至對方 Email 信箱中。

若您有購買安裝 OCR*1 軟體，亦可以設定掃描後直接由 OCR 軟體開啟掃描影像檔並直接進行

*1 隨機未附 OCR 軟體。



多樣化的影印樣式

超便利的影印功能

快速證件影印

您可以連續地影印單張或多張雙面的證件或名片，並將個別的頁面以 2 合 1、4 合 1 或 8 合 1 格式影印輸出至紙張上。此功能可節省紙張浪費，並可簡化您管理相關文件的流程。



影像重複影印

此功能可以將同樣的影像重複影印並以 2 合 1、4 合 1 或 8 合 1 方式輸出在同一面紙張上，例如當您的證件需要大量影印留底時，此便利的功能可以讓您在操作上更加容易。



節省碳粉·節省紙張

Web 介面直接讀取接收的傳真*1

當設定由電腦接收傳真時，您可以先在電腦上讀取接收的傳真內容再決定是否印出該筆內容、或儲存至電腦，或刪除該筆傳真。此預覽的功能可以讓您減少紙張及耗材的浪費。

*1 僅 KX-MB2030TW 採 LAN 連接時

2 接收的傳真文件可以直接在 PC 瀏覽，並可刪除不需要的傳真。



使用者操作超直覺

人性化介面設計

分類式控制面板

控制面板採人性化設計，按照操作功能來分類功能按鈕，且其傾斜式面板讓您無論採坐姿或站姿操作都極為方便。

前置式設計

無論更換耗材或添加紙張全部都在機器正前方操作，讓您維護保養更容易。



快速管理機器參數

Web 頁面直接設定參數

您可以透過 WEB 瀏覽器檢視機器目前狀態以及碳粉剩餘量，並可用電腦直接在 WEB 界面設定機器相關參數。

